

調べてみよう 取引価格

全国 **310** 万件の
情報を掲載中

マンションって
いくら?

この辺の

土地って
いくら?

国土交通省

不動産の取引価格情報提供制度とは

誰もが安心して不動産の取引を行えるように、数多くの取引価格情報をアンケートにより収集し、個人情報保護に留意しながらインターネットを活用して提供する、国の制度です。

Ministry of Land, Infrastructure, Transport and Tourism publishes Land prices subject to transactions through the Internet (Land General Information System) in English.

ステップ1 検索サイトで「取引価格」を入力

ステップ2 調べたい取引の種類と地域を選択

ステップ3 取引価格情報（実際の売買価格等）がご覧になります

詳細表示	所在地	地域	名称	最寄駅	取引総額	坪単価	面積	m ² 単価	形状	今後の利用目的	前面道路	都市計画	建ぺい率	容積率	取引時期		
1	新宿区 愛住町	住宅地	白谷三丁目	2分	4,000万円	410万円	35m ²	120万円	長方形	その他	4.6m	区道	西	1層住居	60%	400%	H27/10-12月
2	新宿区 赤城下町	住宅地	神楽坂	2分	6,800万円	180万円	145m ²	48万円		住宅	2.9m	区道	西	2層住居	60%	300%	H27/07-09月
3	新宿区 南谷田町	商業地	市ヶ谷	10分	18,000万円	490万円	120m ²	150万円	ほぼ台形		23.7m	国道	南東	商業	80%	600%	H27/10-12月
4	新宿区 南谷田町	住宅地	市ヶ谷	6分	9,000万円	310万円	95m ²	94万円	ほぼ台形		3.6m	区道	北西	1層住居	60%	300%	H27/04-06月
5				9分	11,000万円	210万円	175m ²	65万円	ほぼ長方形	住宅	3.8m	区道	東	1中住居	60%	300%	H27/07-09月
6				5分	4,800万円	140万円	115m ²	42万円	ほぼ正方形	住宅	2.4m	区道	西	1層住居	80%	300%	H27/04-06月
7				5分	100,000万円	510万円	670m ²	150万円	不整形	住宅	6.2m	区道	北	商業	80%	600%	H27/10-12月
8	新宿区 上落合	住宅地	中井	5分	4,600万円	230万円	65m ²	69万円	ほぼ台形	住宅	3.8m	区道	北	1中住居	60%	300%	H27/10-12月
9	新宿区 上落合	住宅地	中井	1分	1,900万円	140万円	45m ²	41万円	ほぼ台形	住宅	40.0m	都道	西	近隣商業	80%	400%	H27/04-06月
10	新宿区 河田町	商業地	板橋河田	2分	35,000万円	300万円	390m ²	90万円	不整形	その他	13.0m	区道	北東	近隣商業	80%	400%	H27/07-09月

これまでに、全国の取引310万件の土地、土地と建物、区分所有建物（中古マンション等）の実際の売買価格等のデータを、国土交通省のホームページ（<http://www.land.mlit.go.jp/webland/>）にて公表しています。（無料）

このウェブサイトでいろいろなことがわかります。



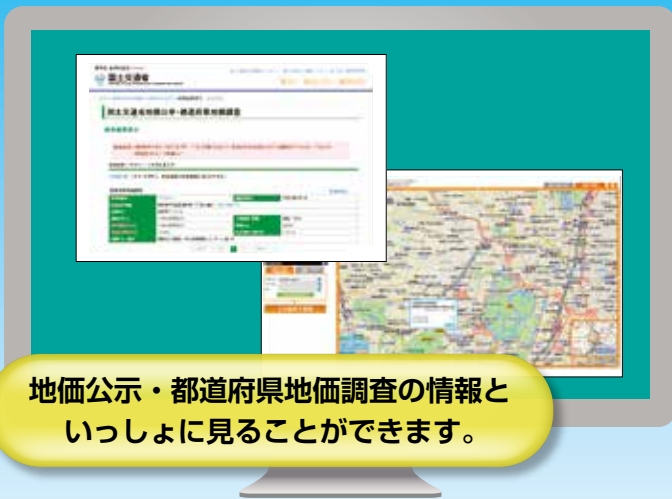
主要都市の土地の
㎡単価などがわかります。

<http://www.land.mlit.go.jp/webland/basicStatistic.html>

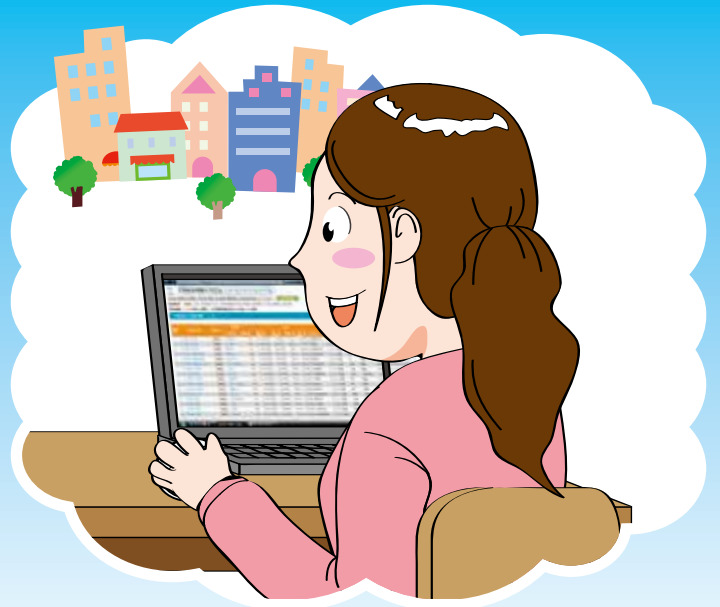


全てのデータは、CSV形式にて
ダウンロードできます。

<http://www.land.mlit.go.jp/webland/download.html>

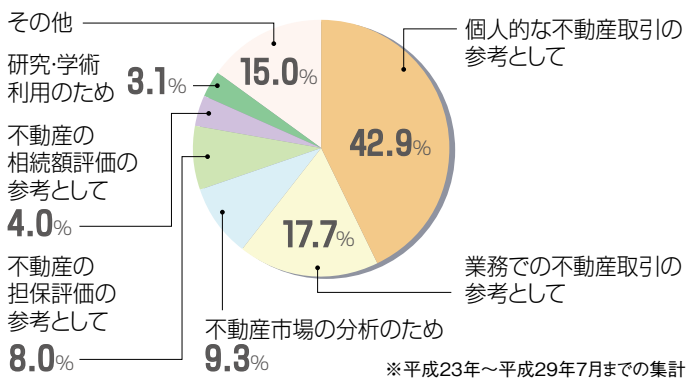


地価公示・都道府県地価調査の情報と
いっしょに見ることができます。



利用者に聞いてみました。

利用目的は？



この制度のメリットは？

